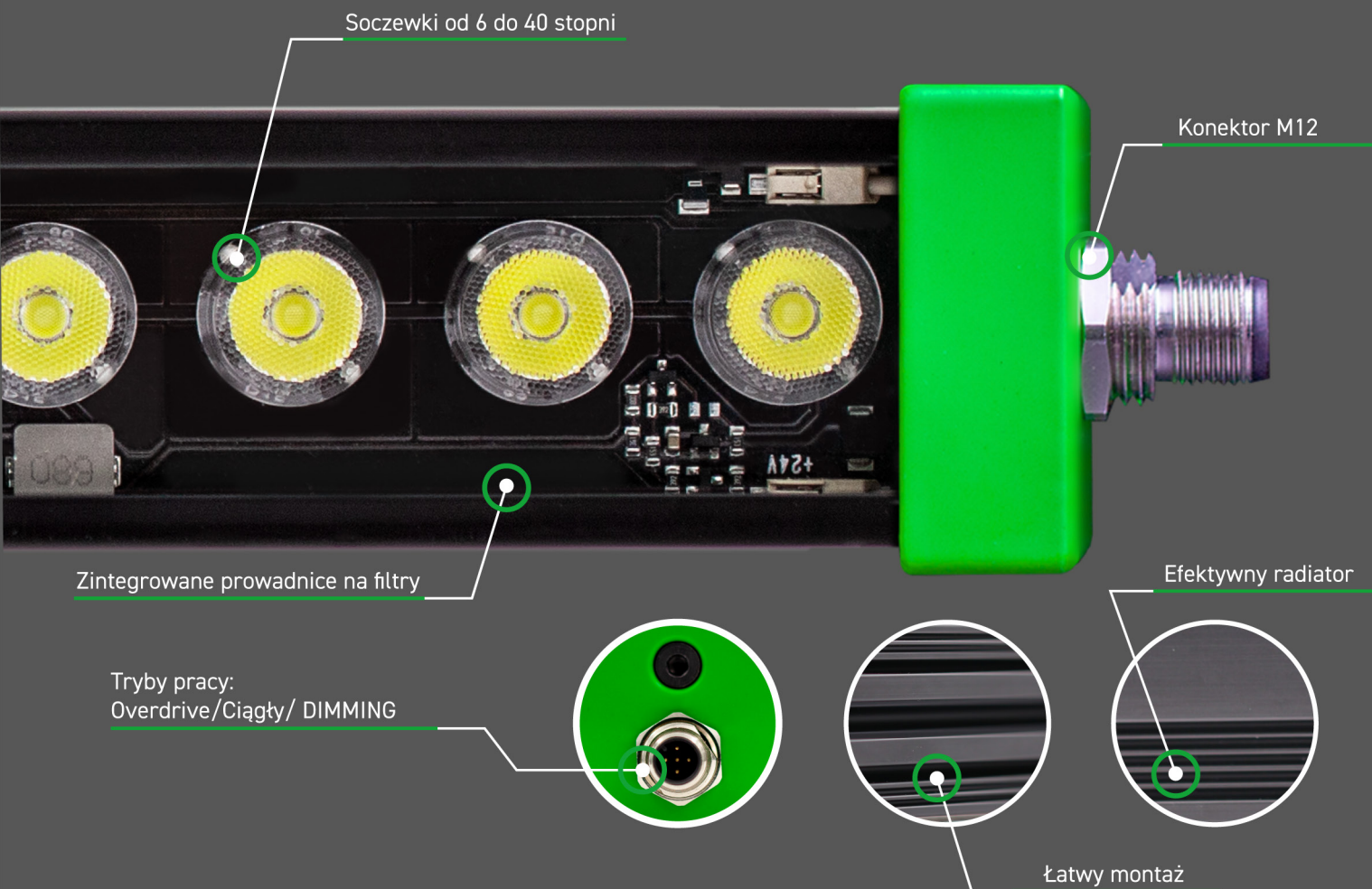


# IBLPX

BAR LIGHT POWER X

Producent: ISCON

Produkt: Oświetlacz LED - Bar Light Power X



## Opis produktu:

Oświetlacz IBLPX – nowa generacja modelu IBLP o zwiększonej wydajności świetlnej (**5 razy większa moc w trybie overdrive, 30% większa jasność w trybie ciągłym**). Obudowa jest **o 20% lżejsza**, posiada **zintegrowane prowadnice na filtry** oraz **wydajny radiator** zapewniający optymalne chłodzenie. IBLPX wyposażony jest w **funkcję regulacji intensywności światła**. Specjalnie zaprojektowana obudowa umożliwia **łatwy i szybki montaż**.

- 30 % większa jasność w trybie ciągłym
- 5 x większa moc w trybie Overdrive
- Możliwość pracy w trybach NPN i PNP
- Regulacja natężenia światła za pomocą napięcia od 0-10 VDC (10%- 100%)
- Specjalnie zaprojektowany profil obudowy ułatwiający montaż oświetlacza, posiadający wydajny radiator, zintegrowane prowadnice na filtry

IBLPX

BAR LIGHT POWER X

Producent: ISCON

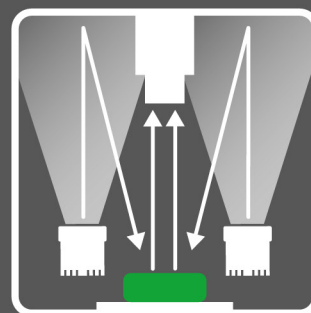
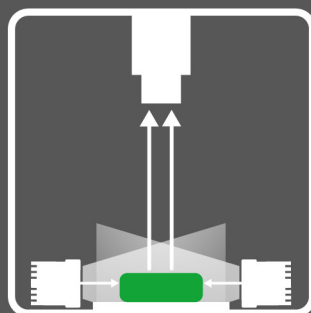
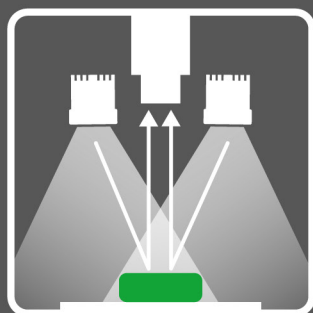
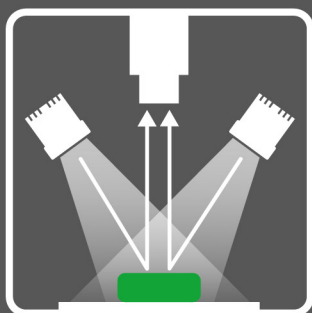
Produkt: Oświetlacz LED - Bar Light Power X

## Zastosowania

- Inspekcja wizualna w przemyśle
- Rozpoznawanie tekstu (OCR)
- Detekcja kolorów i kontrastu
- Inspekcja elementów w ruchu
- Analiza defektów powierzchniowych

ISCON IBLPX to linia oświetlaczy LED, które oferują wysoką jasność i niezawodność w wymagających środowiskach przemysłowych. Zaprojektowane specjalnie do systemów wizyjnych, idealnie nadają się do detekcji, analizy powierzchni i inspekcji wizualnej.

### METODY ZASTOSOWANIA OŚWIETLACZA



## Kodowanie referencji

IBLPX								
Typ		Długość powierzchni świecenia		Kolor światła		Kąt soczewki		Dodatkowa ochrona
-0	(OVERDRIVE)*	-125	125mm	-W	Biały	-6	±6	/IP67
*Overdrive : 5 x większa moc		-250	250mm	-R	Czerwony	-15	±15	
		-375	375mm	-G	Zielony	-25	±25	
		-500	500mm	-B	Niebieski	-40	±40	
		-625	625mm	-IR	Podczerwony	NL	No Lens	
		-750	750mm	-UV365	Ultrafioletowy			
		-875	875mm	-UV400	Ultrafioletowy			
		-1000	1000mm					
		Możliwość wykonania długości w zakresie od 75-3000 mm						

#### Przykład 1:

IBLPX-375-W-15

Oświetlacz IBLPX, bez modułu overdrive, długość powierzchni świecenia 375 mm, kolor światła biały, soczewka 15 stopni

#### Przykład 2:

IBLPX-O-375-W-15

Oświetlacz IBLPX, z modułem overdrive, długość powierzchni świecenia 375 mm, kolor światła biały, soczewka 15 stopni





#### Przykład 3: (Dodatkowa ochrona IP67)

IBLPX-O-375-W-15/IP67

Oświetlacz IBLPX, z modułem overdrive, długość powierzchni świecenia 375 mm, kolor światła biały, soczewka 15 stopni, dodatkowa ochrona IP67.

tabela 1

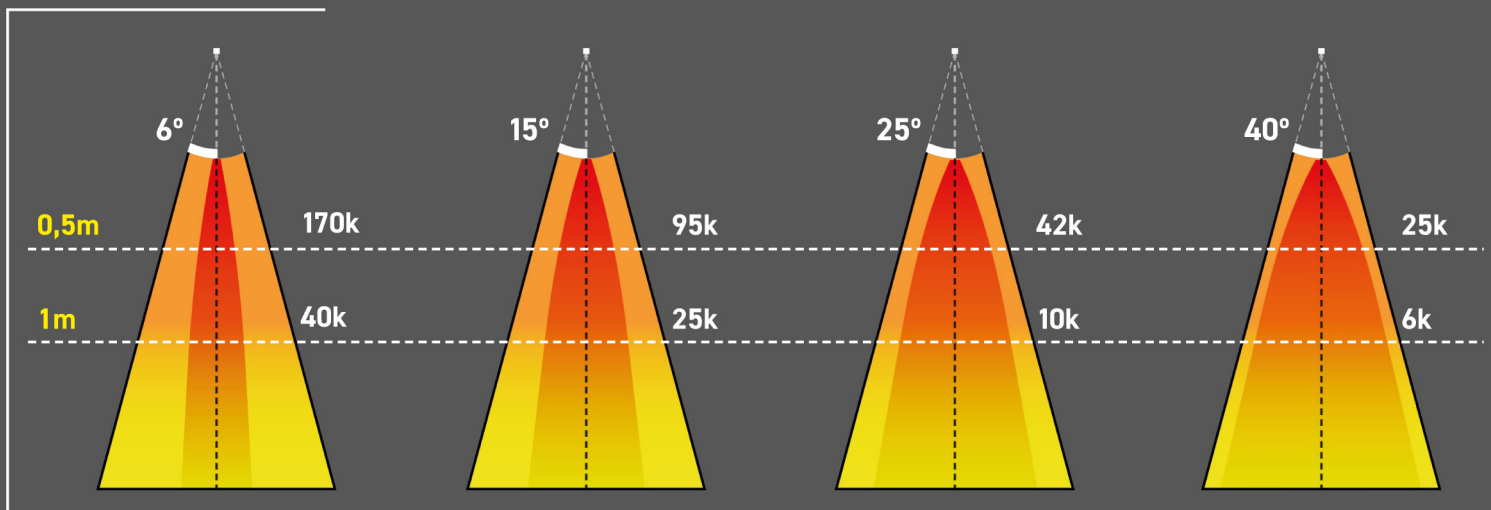
PODSTAWOWE DŁUGOŚCI												
IBLPX	125	200	250	300	375	500	625	750	875	1000	1125	1250
Liczba LED	5	8	10	12	15	20	25	30	35	40	45	50
Kolory LED	W-Biały R-Czerwony		G-Zielony	B-Niebieski	IR-Podczerwony (855nm)				UV-Ultrafioletowy (365nm,400nm)			
Maksymalny pobór prądu bez OVERDRIVE [A]	0.5	1.0	1.0	2.0	1.5	2.0	2.5	3.0	3.5	4.0	4.5	5.0
Maksymalny pobór prądu z OVERDRIVE [A]	2.5	5.0	5.0	10.0	7.5	10.0	12.5	15.0	17.5	20.0	22.5	25.0
Maksymalna moc bez OVERDRIVE [W]	12.0	24.0	24.0	48.0	36.0	48.0	60.0	72.0	84.0	96.0	108.0	120.0
Maksymalna moc z OVERDRIVE [W]	60.0	120.0	120.0	240.0	180.0	240.0	300.0	360.0	420.0	480.0	540.0	600.0
Waga [g]	430	580	680	780	930	1180	1430	1680	1930	2180	2430	2680

	SPECYFIKACJA TECHNICZNA	
	Z modułem Overdrive	Bez modułu Overdrive
Zasilanie	24-30 VDC	
Moc	Patrz tabela 1	
Pobór prądu	Patrz tabela 1	
Tryb pracy	PNP/NPN - Patrz schemat połączeń	PNP - Patrz schemat połączeń
STROBE	Min. 5VDC / 10mA, PNP, NPN	Min. 5VDC / 10mA
Długość sygnału STROBE	Min 10 $\mu$ s Max 100ms	Min 5 $\mu$ s max $\infty$
Możliwe opóźnienie STROBE	Ok 5 $\mu$ s	
Trigger - częstotliwość pracy	10%, max 1000Hz	$\infty$
Sterowanie natężeniem światła DIMMING	-	0-10VDC (10-100%), Maksymalną intensywność można uzyskać przez podłączenie pinu 5 z pinem 1 (patrz - schemat połączeń). Bez tego intensywność światła to 10% intensywności nominalnej.
Kolor światła	UV (365nm), UV (400nm), Niebieski B (450nm), Biały W (6000K), Zielony G (530nm), Czerwony R (625nm), IR (850nm)	
Konektor	M12 / 5 PIN, typ męski	
Temperatura pracy	od -10°C do 50°C	
Obudowa	Aluminium	
Chłodzenie	Konwekcyjne	
Stopień ochrony	od IP 50 do IP67	
Kąt emisji światła	Soczewki: 6°, 15°, 25°, 40°, NL-120°	
Zgodność	   	

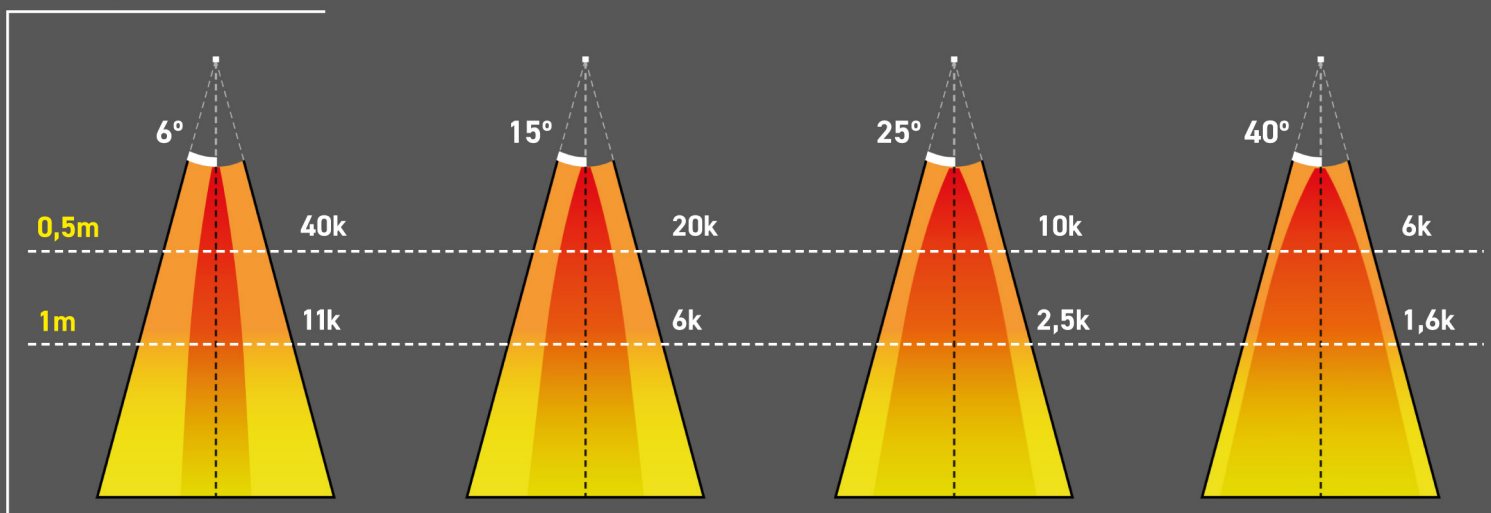
		Powierzchnia świecenia oświetlacza [mm]												
		125	200	250	300	375	500	625	750	875	1000	1125	1250	
Odległość od obiektu	0,5 metra	6 stopni	290 x 190	370 x 190	420 x 190	470 x 190	540 x 190	660 x 190	790 x 190	920 x 190	1050 x 190	1150 x 190	1300 x 190	1420 x 190
		15 stopni	391 x 291	466 x 291	516 x 291	566 x 291	641 x 291	766 x 291	891 x 291	1016 x 291	1141 x 291	1266 x 291	1391 x 291	1516 x 291
		25 stopni	591 x 491	666 x 491	716 x 491	766 x 491	841 x 491	966 x 491	1091 x 491	1216 x 491	1341 x 491	1466 x 491	1591 x 491	1716 x 491
		40 stopni	963 x 863	1038 x 863	1088 x 863	1138 x 863	1213 x 863	1339 x 863	1463 x 863	1588 x 863	1713 x 863	1838 x 863	1963 x 863	2088 x 863
1 metr	kąta soczewki	6 stopni	475 x 300	550 x 300	600 x 300	650 x 300	725 x 300	850 x 300	975 x 300	1100 x 300	1220 x 300	1350 x 300	1475 x 300	1600 x 300
		15 stopni	659 x 559	734 x 559	784 x 559	834 x 559	909 x 559	1034 x 559	1159 x 559	1284 x 559	1409 x 559	1534 x 559	1659 x 559	1784 x 559
		25 stopni	1057 x 957	1132 x 957	1182 x 957	1232 x 957	1307 x 957	1432 x 957	1557 x 957	1682 x 957	1807 x 957	1932 x 957	2057 x 957	2182 x 957
		40 stopni	1803 x 1703	1878 x 1703	1928 x 1703	1978 x 1703	2053 x 1703	2178 x 1703	2303 x 1703	2428 x 1703	2553 x 1703	2678 x 1703	2803 x 1703	2928 x 1703

Przybliżone wartości dla oświetlaczy IBLPX-375-x-x i IBLPX-0-375-x-x

### OVERDRIVE



### BEZ OVERDRIVE



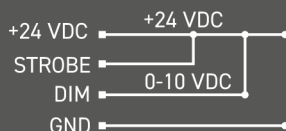
## Schematy podłączenia

### STROBE BEZ OVERDRIVE

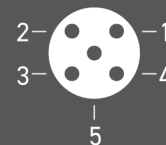
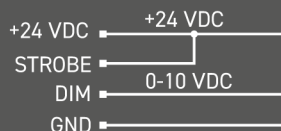
Przykład: IBLPX-125-W-15

1 Brown (BN)	+24VDC
2 White (WH)	NA
3 Blue (BU)	GND
4 Black (BK)	STROBE
5 Gray (GR)	DIM

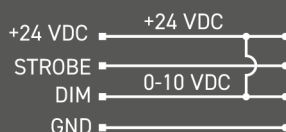
#### Tryb ciągły (100% jasności)



#### Tryb ciągły + DIMMING



#### Tryb STROBE (100% jasności)



#### Tryb STROBE + DIMMING



Podłączenie oświetlacza w trybie **STROBE** bez overdrive.  
Minimalny prąd wyzwolenia strobe - 0,01 A / Maksymalna częstotliwość strobe - 1000 Hz

### STROBE OVERDRIVE

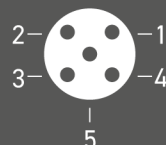
Przykład: IBLPX-O-125-W-15

1 Brown (BN)	+24VDC
2 White (WH)	NPN STROBE-
3 Blue (BU)	GND
4 Black (BK)	PNP STROBE+
5 Gray (GR)	NA

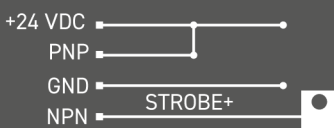


Podłączenie oświetlacza w trybie pracy ciągłej.

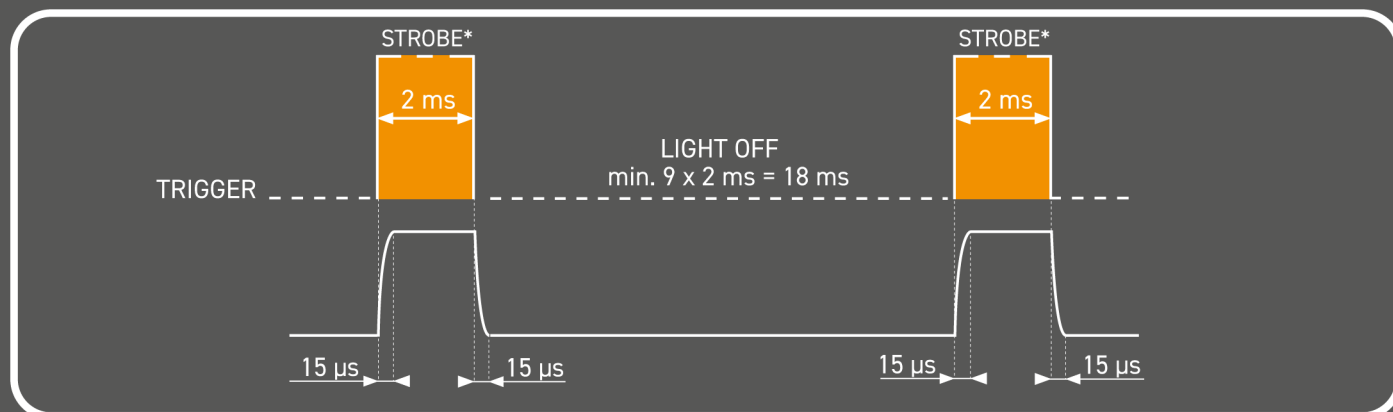
Po włączeniu oświetlacza z modułem **STROBE OVERDRIVE**, oświetlacz błysnie (ok. 1s) i przejdzie w tryb pracy ciągłej.



Podłączenie oświetlacza w trybie **STROBE OVERDRIVE**.  
PNP



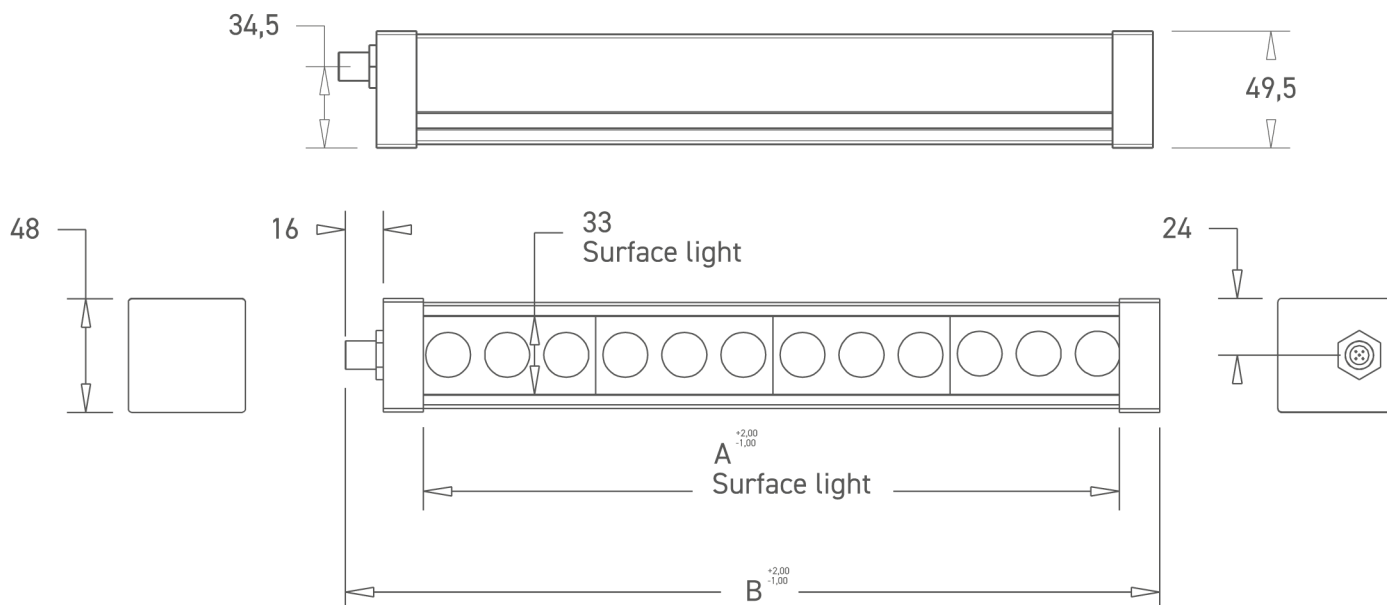
Podłączenie oświetlacza w trybie **STROBE OVERDRIVE**.  
NPN



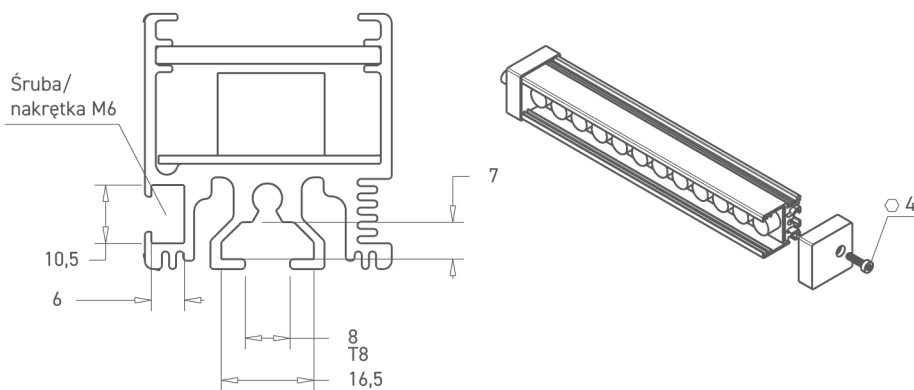
Jeśli długość trwania impulsu sygnału (trigger) wynosi 5 milisekund to czas odpoczynku pomiędzy kolejnymi impulsami (trigger) musi być równy lub dłuższy niż 45 milisekund ( $9 \times 5 = 45$  ms).

\* Maksymalna długość impulsu strobe 100 ms

IBLPX	125	200	250	300	375	500	625	750	875	1000	1125	1250
A-długość powierzchni świecenia [mm]	121	196	246	296	371	496	621	746	871	996	1121	1246
B-długość całkowita [mm]	173	248	298	348	423	548	673	798	923	1048	1173	1298

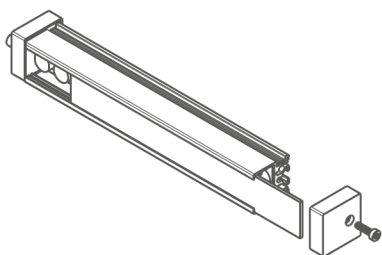


### Podstawowy montaż



Oświetlacz można zamontować tylnie za pomocą rowka T i śruby młoteczkowej (rozmiar 8) lub bocznie, używając śruby/nakrętki M6. Zaleca się montaż na konstrukcji metalowej maszyny z maksymalnym stykiem powierzchniowym w celu redukcji drgań i poprawy odprowadzania ciepła.

### Montaż filtrów



Do oświetlacza możliwe jest zastosowanie dodatkowych filtrów. W tym celu należy odkręcić zaślepkę od przeciwnej strony zasilania i wsunąć filtr do górnych rowków profilu.



## Akcesoria



### Przewód ICB

ICB-2M-M12/FY-5PUR - 2m
ICB-2M-M12/FY-5PVC - 2m
ICB-5M-M12/FY-5PUR - 5m
ICB-5M-M12/FY-5PVC - 5m
ICB-10M-M12/FY-5PUR - 10m
ICB-10M-M12/FY-5PVC - 10m
ICB-15M-M12/FY-5PUR - 15m
ICB-15M-M12/FY-5PVC - 15m
ICB-25M-M12/FY-5PUR - 25m
ICB-25M-M12/FY-5PVC - 25m



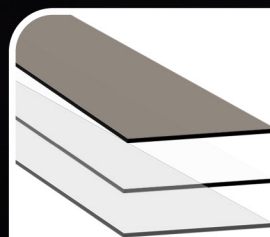
### Przewód ICBA

ICBA-2M-M12/FY-5PUR - 2m
ICBA-2M-M12/FY-5PVC - 2m
ICBA-5M-M12/FY-5PUR - 5m
ICBA-5M-M12/FY-5PVC - 5m
ICBA-10M-M12/FY-5PUR - 10m
ICBA-10M-M12/FY-5PVC - 10m
ICBA-15M-M12/FY-5PUR - 15m
ICBA-15M-M12/FY-5PVC - 15m
ICBA-25M-M12/FY-5PUR - 25m
ICBA-25M-M12/FY-5PVC - 25m



### Śruba młoteczkowa plus nakrętka

ISM0-T8-SN



### Filtry

IBLPX-x-POL - polaryzacyjny
IBLPX-x-DIF - dyfuzyjny
IBLPX-x-SAT - satynowy

## Dodatkowe usługi

- Doradztwo techniczne
- Konfiguracja
- Testy
- Możliwa Indywidualna konfiguracja parametrów
- Szkolenia
- Dostępny sprzęt DEMO
- Serwis pogwarancyjny

## Instrukcje użytkowania

### Tryby pracy:

**Tryb ciągły:** Światło działa stale przy podaniu napięcia 24V.

**Tryb STROBE:** Wyzwalane sygnałem z kamery lub PLC.

### Zalecenia instalacyjne:

**Kąt nachylenia:** 15°-55° względem obiektu.

**Odległość:** Zależna od rozmiaru i kąta soczewki.

### Bezpieczeństwo:

Nie patrzeć bezpośrednio w diody LED.

Nie dotykać urządzenia podczas pracy - powierzchnia może być gorąca.



## Dokumentacja dodatkowa

Dostępne pliki:



Karty katalogowe: Dostępne online

## Kontakt i wsparcie

ISCON sp. z o.o.  
ul. Wrocławska 73  
55-300 Środa Śląska  
NIP: 913 163 89 14



tel. +48 71 773 31 37



+48 660 220 729



kontakt@iscon.pl



www.iscon.pl

## Certyfikaty i gwarancja

Certyfikaty:



Gwarancja: 24 miesiące.

Serwis pogwarancyjny: Tak.